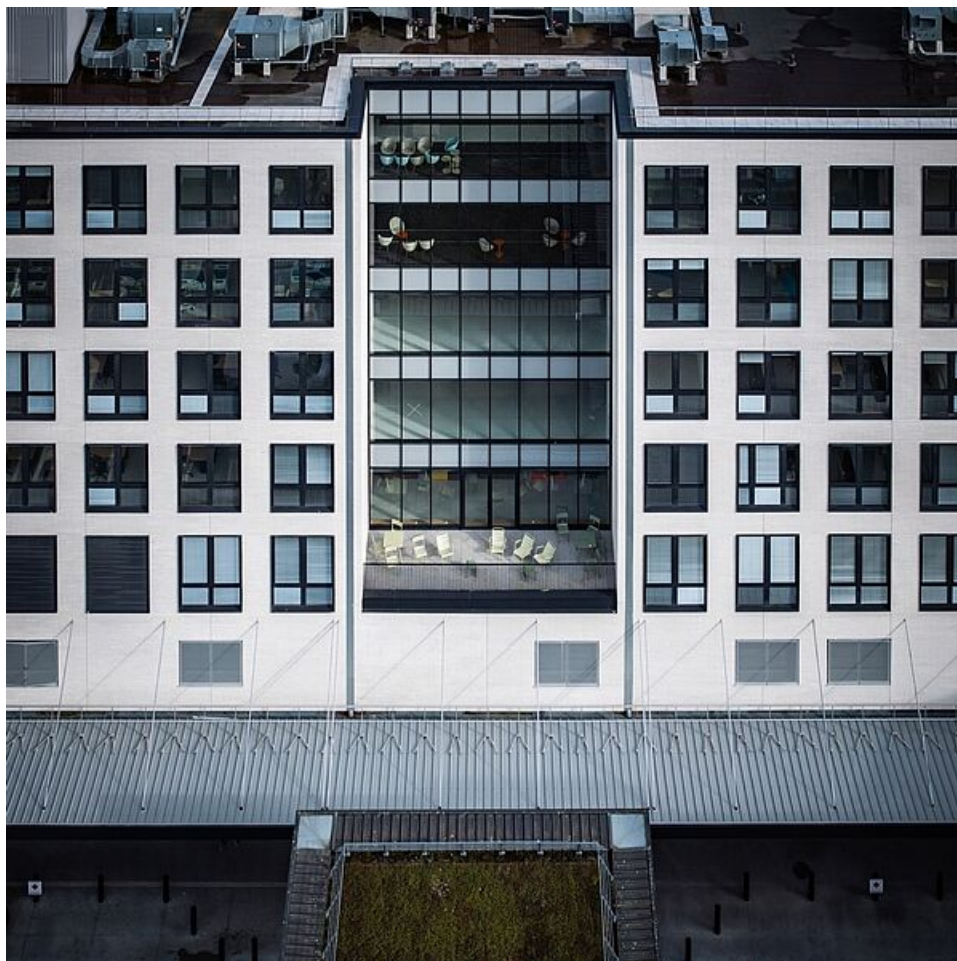


## L'ORGANISATION DU CENTRE CHIRURGICAL ET INTERVENTIONNEL (CCI)

En relation directe avec les bâtiments existants et futurs du #NouveauCHURennes, le CCI regroupe sur 6 étages la totalité des fonctions techniques mutualisées du site, en faisant ainsi son véritable "cœur technique".



Niveaux 0 et 1 : accueil, centre ambulatoire et bloc opératoire

Largement ouvert sur l'esplanade hospitalo-universitaire, le hall d'accueil situé en façade ouest (côté Villejean) du centre chirurgical et interventionnel (CCI) donne directement accès, en rez-de-chaussée, à un **centre de chirurgie ambulatoire de 60 places** positionné en continuité directe du **bloc opératoire et interventionnel**, ainsi qu'à un **secteur d'endoscopie** doté d'un accès dédié.

En rez-de-chaussée également, un espace spécifique, éclairé par un patio généreux, accueillera les professionnels de bloc entre deux interventions ; un escalier sur 3 niveaux permettra en effet de passer aux 2 niveaux supérieurs sans sortir de l'environnement protégé du bloc.

Le **bloc opératoire sera construit en duplex** (plateau en continuité entre le rez-de chaussée et le niveau 1). Les salles opératoires seront organisées en module de 6 pour favoriser une prise en charge spécialisée des patients, au sein d'un plateau commun, flexible et évolutif.

Les blocs incluront les activités pédiatriques, gynécologiques et d'urgences, y compris les activités chirurgicales du CLCC Eugène Marquis. Deux salles de surveillance post-interventionnelles (SSPI) de 24 places chacune seront implantées au cœur du plateau. Une troisième salle de SSPI de 12 postes sera positionnée en cœur du plateau ambulatoire.

Niveau 2 : étage technique et locaux réservés aux professionnels

<https://nouveau.chu-rennes.fr/le-centre-chirurgical-et-interventionnel-cci/organisation-du-centre-chirurgical-et-interventionnel-cci-1570>

En interface entre le bloc opératoire et les niveaux de soins critiques, le **2<sup>e</sup> niveau technique** regroupe des espaces réservés aux professionnels et est relié directement au centre-cardio-pneumologique (CCP) et au pôle femme-mère-enfant -FME) permettant ainsi des déplacements courts et directs.

Niveaux 3 et 4 : soins critiques

Le niveau 3 regroupe les lits de **soins intensifs neuro-vasculaires, de soins intensifs de cardiologie, les lits de réanimation et de surveillance continue de chirurgie thoracique, cardiaque et vasculaire.**

Le niveau 4 étage est dédié aux services de **réanimation poly chirurgicale** et de **surveillance continue chirurgicaux.**

Niveaux 5 et 6 : hospitalisations conventionnelles

Les niveaux 5 et 6 hébergent les unités **hospitalisation conventionnelle de chirurgie** avec des chambres individuelles bénéficiant d'aménagements hôteliers de grande qualité (grande fenêtre, salle de bain individuelle, mobilier de choix).

Axe rouge pour optimiser la prise en charge des urgences vitales

Pour les patients accueillis aux urgences et réanimation adultes (CUR), une galerie relie les salles d'accueil des urgences vitales (SAUV) au CCI, via une entrée dédiée donnant sur l'**axe rouge** en rez-de-chaussée. Les patients en extrême urgence sont déposés devant cette même entrée pour une prise en charge optimale.

Les patients accueillis pour un accident cardiaque ou neuro-vasculaire accèdent également directement aux modules interventionnels de cardiologie et neuro-radiologie interventionnelle, situés en rez-de-chaussée. La connexion avec le pôle femme-mère-enfant (FME) favorisera une prise en charge fluide et sécurisée des patientes et des enfants. **L'axe rouge relie de manière verticale tous les étages du CCI** et permet donc une admission directe de tout patient en urgence vitale grâce à des liaisons directes et rapides entre le sas d'entrée dédié, le bloc opératoire, les unités de réanimation, les soins intensifs et l'**hélistation située** en toiture du bâtiment.



